



Axell

Financial results briefing

株式会社アクセル 決算説明資料

2024.05

証券コード 6730

2024年 3 月期の業績 2025年 3 月期の業績計画

執行役員 管理グループGM
田中 大輔



2024年3月期 連結業績の概要（予想値の変遷と実績）

（単位：百万円）

	‘24/3 当初計画	売上比	‘24/3 1108修正	売上比	‘24/3 実績	売上比
売上高	15,440	100%	17,100	100%	17,570	100%
売上原価	10,900	71%	11,600	68%	11,972	68%
売上総利益	4,540	29%	5,500	32%	5,597	32%
販管費	3,030	20%	3,250	19%	3,171	18%
営業利益	1,510	10%	2,250	13%	2,426	14%
経常利益	1,530	10%	2,250	13%	2,449	14%
親会社株主 帰属利益	1,100	7%	1,580	9%	1,771	10%
EPS	101.7円		144.88円		162.38円	
DPS	51.00円		72.00円		81.00円	
配当性向	50.5%		49.7%		49.9%	

2024年3月期 連結業績の概要（前期との対比）

（単位：百万円）

	‘23/3 連結実績	売上比	‘24/3 連結実績	売上比	増減額	増減率
売上高	14,474	100%	17,570	100%	3,095	21%
売上原価	9,928	69%	11,972	68%	2,043	21%
売上総利益	4,546	31%	5,597	32%	1,051	23%
販管費	2,931	20%	3,171	18%	239	8%
内、研究開発費	1,552	11%	1,579	9%	26	2%
営業利益	1,614	11%	2,426	14%	811	50%
経常利益	1,813	13%	2,449	14%	636	35%
親会社株主 帰属利益	1,353	9%	1,771	10%	417	31%

1株当たり当期純利益

EPS
162.38円

配当性向
49.9%

期末配当
1株当たり81円

自己資本当期純利益率

ROE
14.6%

2024年3月期 連結売上高の概要（前期との対比）

グラフィックスLSI販売数	51万個	➡	64万個
市場規模（非液晶機含む）	158万台	➡	161万台
リユース率	30%	➡	20%
シェア	約50%	➡	約50%

市場環境の補足

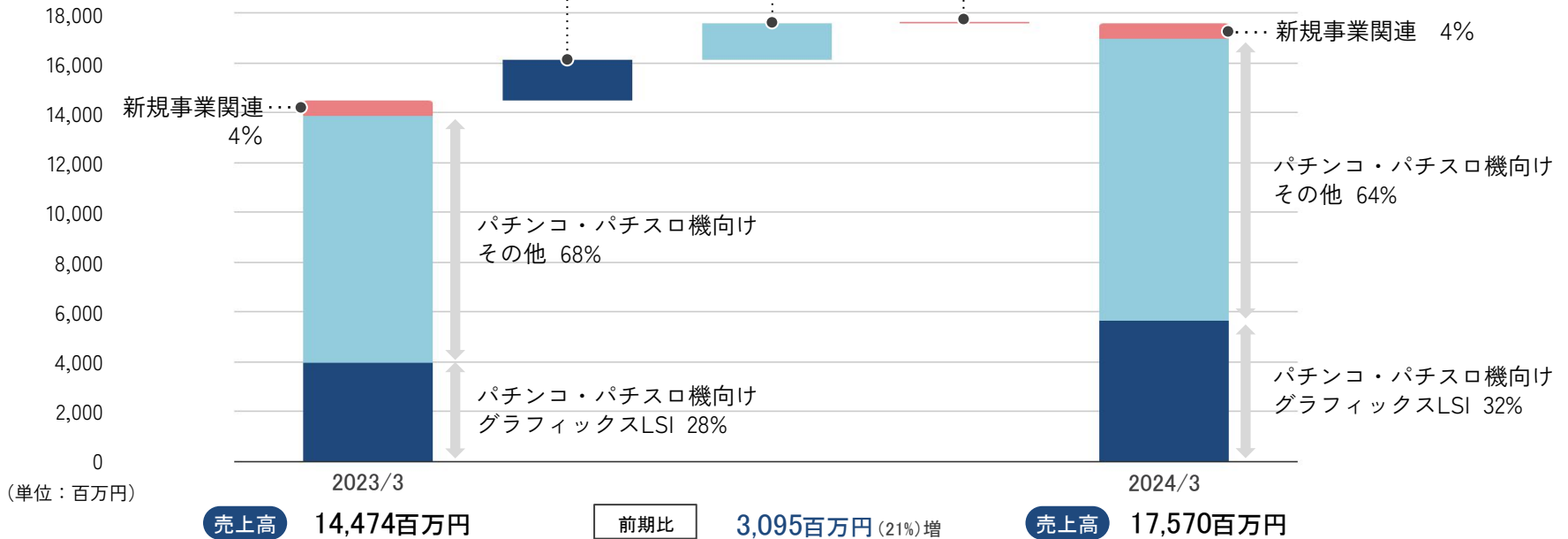
- スマートスロットを中心に堅調な市場環境

パチンコ・パチスロ機向けその他 メモリモジュール、LEDドライバ等	メモリモジュール販売数	103万個	➡	99万個
	シェア	約80%	➡	約80%
	リユース率	10%	➡	20%

メモリモジュールの補足

- メモリ容量の大きい高単価製品の販売増

- 新規事業関連
AI支援サービス伸長

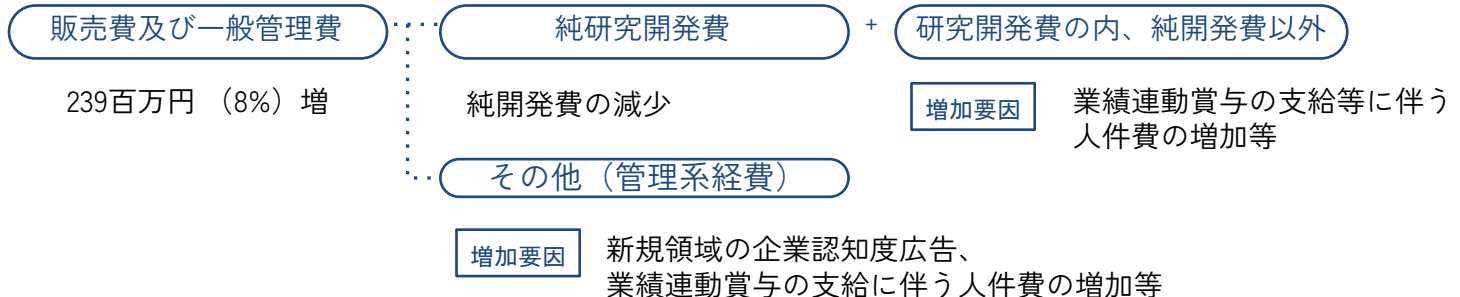


2024年3月期 連結販売費及び一般管理費（前期との対比）

販売費及び一般管理費 3,171百万円（前期比239百万円 8%増）

（単位：百万円）

	'23/3 連結実績	構成比	'24/3 連結実績	構成比	増減額	増減率
販管費合計	2,931	100%	3,171	100%	239	8%
研究開発費	1,552	53%	1,579	50%	26	2%
内、純開発費	435	15%	297	9%	△138	△32%
内、純開発費以外	1,117	38%	1,282	40%	164	15%
その他	1,378	47%	1,591	50%	213	15%



2024年3月期 連結セグメント情報（前期との対比）

	‘23/3 連結実績	‘24/3 連結実績
全社業績	売上高 : 14,474百万円 営業利益 : 1,614百万円	売上高 : 17,570百万円 営業利益 : 2,426百万円
LSI開発販売関連 パチンコ・パチスロ機向け製品	売上高 : 13,852百万円 セグメント利益 : 2,785百万円	売上高 : 16,937百万円 セグメント利益 : 3,688百万円
新規事業関連 組み込み機器向け製品 AI、ブロックチェーン等	売上高 : 622百万円 セグメント損失 : △405百万円※	売上高 : 632百万円 セグメント損失 : △381百万円
調整額 セグメントに配分しない全社費用	全社費用 : △765百万円	全社費用 : △880百万円

※営業外収益に助成金収入を計上しており、実質のセグメント損失は‘23/3は△291百万円

2024年3月期 連結財政状態（前期末との対比）

（単位：百万円）

	'23/3末 連結	構成比	'24/3末 連結	構成比
流動資産	12,798	92%	13,588	87%
現金・預金	9,509	68%	8,316	53%
売掛金/契約資産	1,243	9%	1,107	7%
有価証券	1,200	9%	1,500	10%
商品及び製品	736	5%	2,431	16%
その他	108	1%	233	1%
固定資産	1,084	8%	1,985	13%
資産合計	13,883	100%	15,574	100%
流動負債	2,145	15%	2,641	17%
固定負債	42	0%	41	0%
負債合計	2,187	16%	2,682	17%
純資産合計	11,695	84%	12,891	83%
負債・純資産合計	13,883	100%	15,574	100%

現金・預金

1,193百万円 減
キャッシュ・フロー計算書にて説明

有価証券

300百万円 増
キャッシュ・ポジションの移動を企図した短期の資金運用（A格以上）

商品及び製品

1,694百万円 増
主にグラフィックスLSIの在庫増供給責任を果たすための在庫の適正化

固定資産

901百万円 増
投資有価証券の取得、評価

流動負債	'23/3末	'24/3末
買掛金	1,372	1,387
未払法人税等	276	616
未払消費税等	111	8
その他	385	629

2024年3月期 連結キャッシュ・フロー計算書（前期との対比）

（単位：百万円）

	‘23/3 連結実績	‘24/3 連結実績
現金及び現金同等物の期首残高	9,097	10,709
現金及び現金同等物増加（△減少）額	1,612	△893
営業キャッシュ・フロー	1,885	653
投資キャッシュ・フロー	135	△ 811
財務キャッシュ・フロー	△ 408	△ 755
現金及び現金同等物に係る換算差額	0	19
現金及び現金同等物の期末残高	10,709	9,816

営業キャッシュ・フロー

税金等調整前純利益	2,446百万円
売上債権の減少	135百万円
その他の流動負債の増加	256百万円
棚卸資産の増加	△1,701百万円
法人税等の支払	△415百万円

投資キャッシュ・フロー

有形固定資産の取得	△108百万円
投資有価証券の取得	△752百万円

財務キャッシュ・フロー

配当金の支払い	△848百万円
非支配株主からの払込	60百万円

2025年3月期 連結業績の予想値（実績との対比）

（単位：百万円）

	'24/3 連結実績	売上比	'25/3 連結計画	売上比	増減額	増減率
売上高	17,570	100%	13,300	100%	△ 4,270	△ 24%
売上原価	11,972	68%	9,250	70%	△ 2,722	△ 23%
売上総利益	5,597	32%	4,050	30%	△ 1,547	△ 28%
販管費	3,171	18%	2,950	22%	△ 221	△ 7%
営業利益	2,426	14%	1,100	8%	△ 1,326	△ 55%
経常利益	2,449	14%	1,100	8%	△ 1,349	△ 55%
親会社株主 帰属利益	1,771	10%	770	6%	△ 1,001	△ 57%

売上高

セグメント別の売上高計画

- LSI開発販売 12,550百万円（実績比26%減）
（3月末受注残：14,543百万円）
- 新規事業関連 750百万円（実績比19%増）

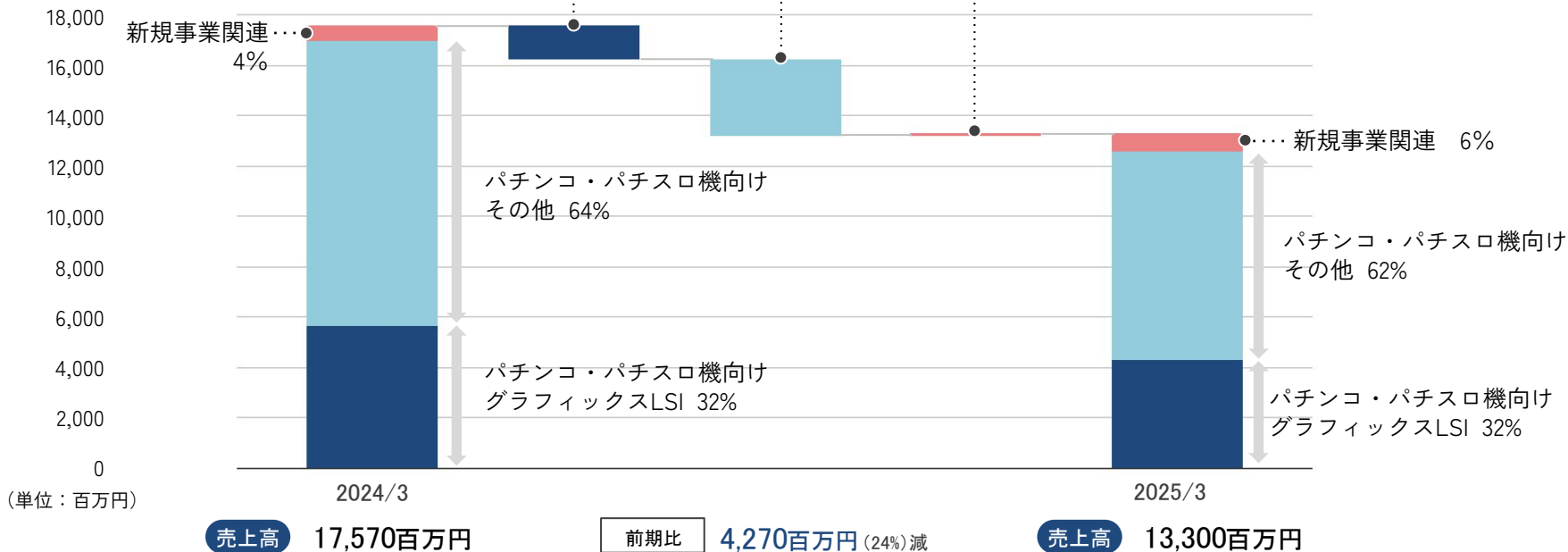
売上総利益

- 製品ミックスによる利益率低下
（相対的に利益率の低い製品の販売比率上昇）
 - 主力製品の仕入単価上昇
- 全体として売上総利益率は2Pt低下を見込む

2025年3月期 連結売上高の予想（実績との対比）

グラフィックスLSI販売数	64万個	➡	47万個
市場規模（非液晶機含む）	161万台	➡	140万台
当社製品のリユース率	20%	➡	25%
シェア	約50%	➡	約50%

■ パチンコ・パチスロ機向けその他 メモリモジュール、LEDドライバ等	■ 新規事業関連 AI製品の伸長
メモリモジュール販売数	99万個 ➡ 71万個
シェア	約80% ➡ 約85%
リユース率	20% ➡ 30%



2025年3月期 配当予想

期末配当予想を
発表

配当方針（配当性向50%：連結決算）に則り配当額を算定

‘24/3 実績		‘25/3 計画	
1株当たり純利益	162.38円	1株当たり純利益	70.41円
1株当たり配当額	81.00円	1株当たり配当額	35.00円
連結配当性向	49.9%	連結配当性向	49.7%

今後の成長戦略

代表取締役社長
齊藤 昭宏




今後の事業の方向性

Axell  aimRage
パチンコ・パチスロ機
向け製品

その他の領域


Web3


AI

Axell

コア技術 **事業化**

大学との共同研究



出資
提携

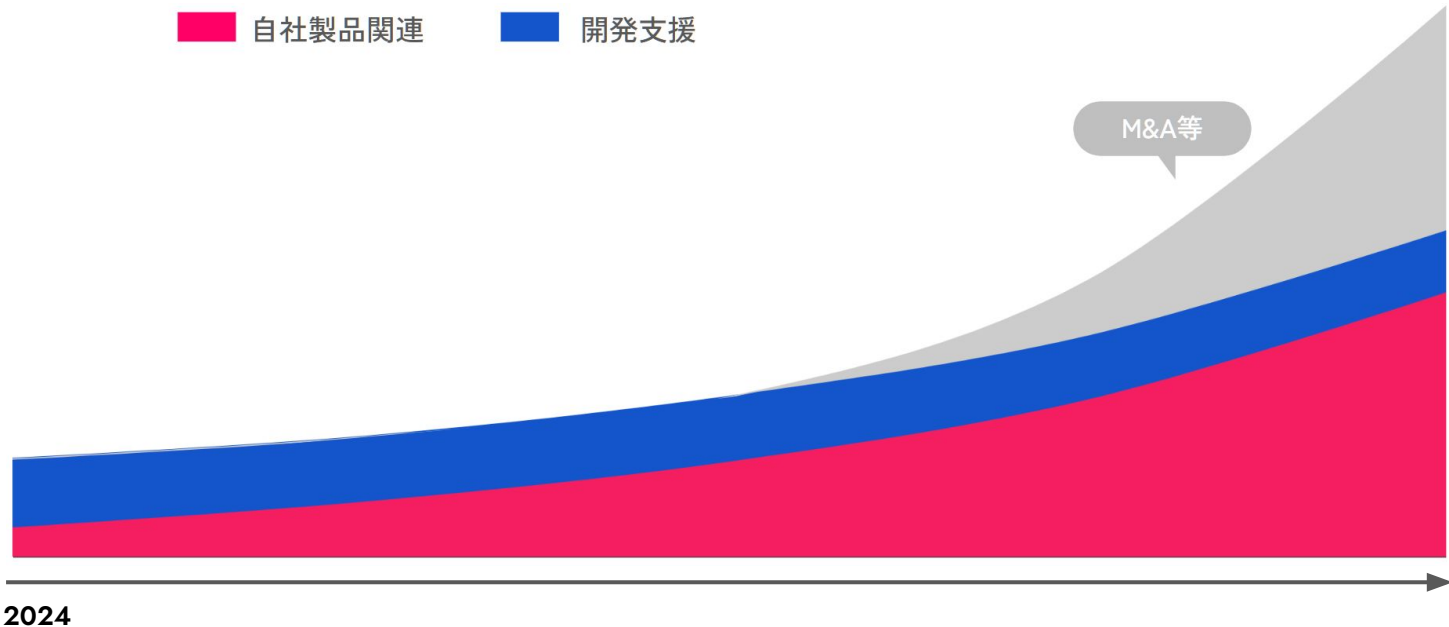
パートナー企業

AI領域での成長戦略

ailia DX Insight（自社製品関連）でAIの民主化を促進
開発支援ビジネスを継続しながら、M&A等の活用により成長を加速

■ 自社製品関連

■ 開発支援



2024

新規事業：機械学習/AI ビジネスの中核技術

独自開発のエッジ推論向けディープラーニング・フレームワーク「ailia SDK」

世界で最も速く動作し、最も容易にAIをエッジ機器に実装できることがコンセプト

独自開発だからこそ、多様な顧客ニーズに対応が可能



新規事業：機械学習/AI ビジネスモデル

独自開発のエッジ推論向けディープラーニング・フレームワーク「ailia SDK」を中核に展開

独自開発のディープラーニング・フレームワークを用いた開発支援からロイヤリティ・ビジネスへ

世界最高水準の性能を誇る ailia を起点に、AIに関する広範な業務の開発支援からスタート

事業
立ち上げ時

フレームワークの販売と
開発支援の積上げ

クロスプラットフォーム対応
ディープラーニング・フレームワーク

ailia SDK

【特徴】 1. 独自開発 2. クロスプラットフォーム

学習済みモデルの蓄積と応用

【ターゲット】 ソフト開発会社／製造業・サービス業等

現在の
ステータス



ソリューション
パッケージの提供

- ailiaとセットで学習済みモデルやAI製品を販売／
- パートナー企業と共同で用途別モデルを開発／
- 自社製品を提供（協業）

ビジネスモデルの進化

販売＆ロイヤリティUP

目指す姿

自社製品を含む
ロイヤリティ・
ビジネスの構築

普及させた ailia SDK
及び自社製品等の
ロイヤリティで安定収益

規模のメリット

新規事業：機械学習/AI の基本戦略

基本方針：自社製品の売上（ailia DX Insight）を軸にロイヤリティ・ビジネスを拡張

アクセルの提供価値

AIの民主化：誰でもAIが使える未来の実現、AI デバイドの解消

コア・コンピタンス

技術力：

AIフレームワークを開発できる高い技術力

自社開発：

AIのコア技術を自社で開発

競争優位/強み

独自技術：

クロスPFに対応したAIフレームワーク

利便性の高いDX環境を開発：

誰でも利用できるノーコードAIプラットフォームを開発

強みを生かした戦略

技術の公開：

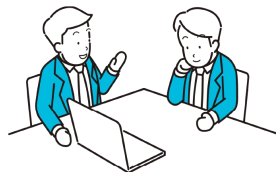
自社製品開発と並行して技術情報を開示

コミュニティ形成：

自社技術のエコシステム構築（仲間づくり）

新規事業：機械学習/AI ビジネス拡大の取り組み（自社製品関連）

さまざまな業務をサポートするAIがひとつになった、DXアプリ「ailia DX Insight」
基本戦略：自社製品展開とパートナーのDXツールへの組み込み



営業職 Q&A

製品の仕様書を読み込ませ、
ユーザの質問に回答可能です。



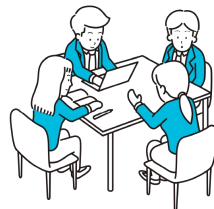
研究職 調査

英語の論文を大量に読み込ませ、
論文の内容に質問可能です。



研究職 翻訳

日本語や英語の文章を相互翻訳可
能です。海外へのメール作成など
に便利です。



営業職 議事録

議事録を入力して要約することが
可能です。



その他 アイディア出し

特定のテーマに対してChatGPTに
アイデア出しさせることが可能
です。



その他 スクリプト作成

テキストから、マクロやスクリプト
をChatGPTで生成することができ
ます。



<https://ailia.ai/>

新規事業：機械学習/AI ビジネス拡大の取り組み（組込み向け）

ailia SDK のロイヤリティ拡大に向けた取り組み
基本戦略：ハードウェアメーカーとの連携によるロイヤリティの拡大

ailia Ready!

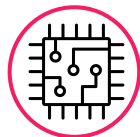
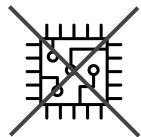
他社製AIチップ上でailia SDK/MODELSが動作



AIチップ

他社製AI

ailia SDK



各社AIチップに搭載されているAIフレームワークでは最新のAIモデルが動かない

産業機器
(FA機器)



車載
(ADAS, DMS)



民生機器
(監視カメラ、家電)



ailia SDKを使用することで最新モデル
を含めた300を超えるAIモデルがすぐに活用可能になる

産業用PCへのailia SDKの搭載

NVIDIA



StereoLabs*



aetina

Enabling an Intelligent Planet

INTEL



HAGIWARA Solutions



組込みSoC



Toradex
Swiss. Embedded. Computing.

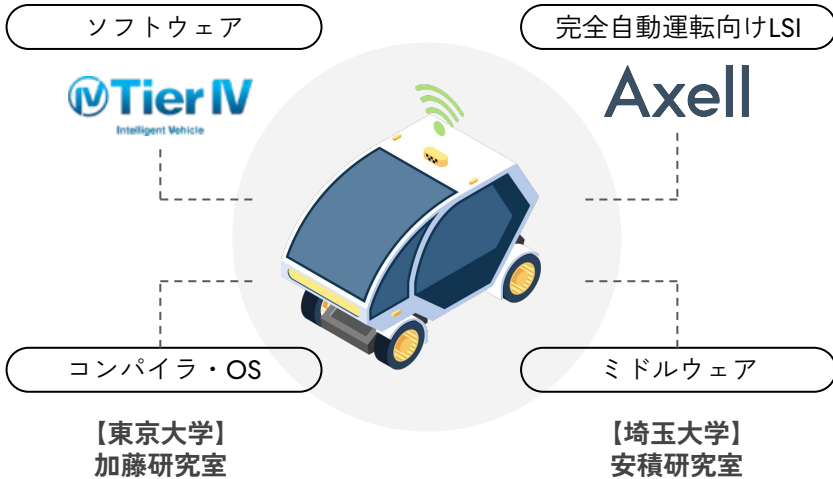
システム提案

新規事業：機械学習/AI ビジネス拡大の取り組み（自動運转向け）

高効率・高速処理を可能とする
AI チップ・次世代コンピューティングの技術開発

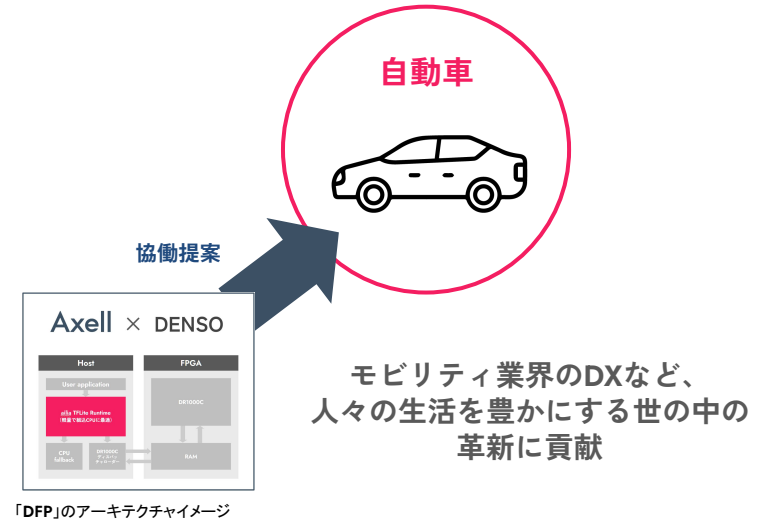
NEDO公募事業の一環として研究開発プロジェクトを推進

最先端の自動運転システムを開発している（株）ティアフォー（出資先）を筆頭に推進



DENSO(元 NSITEXE)が開発する
AIアクセラレーターに「ailia SDK」を実装

自動運转向けにailia を展開



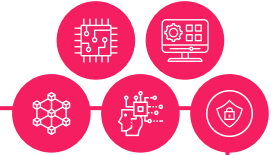
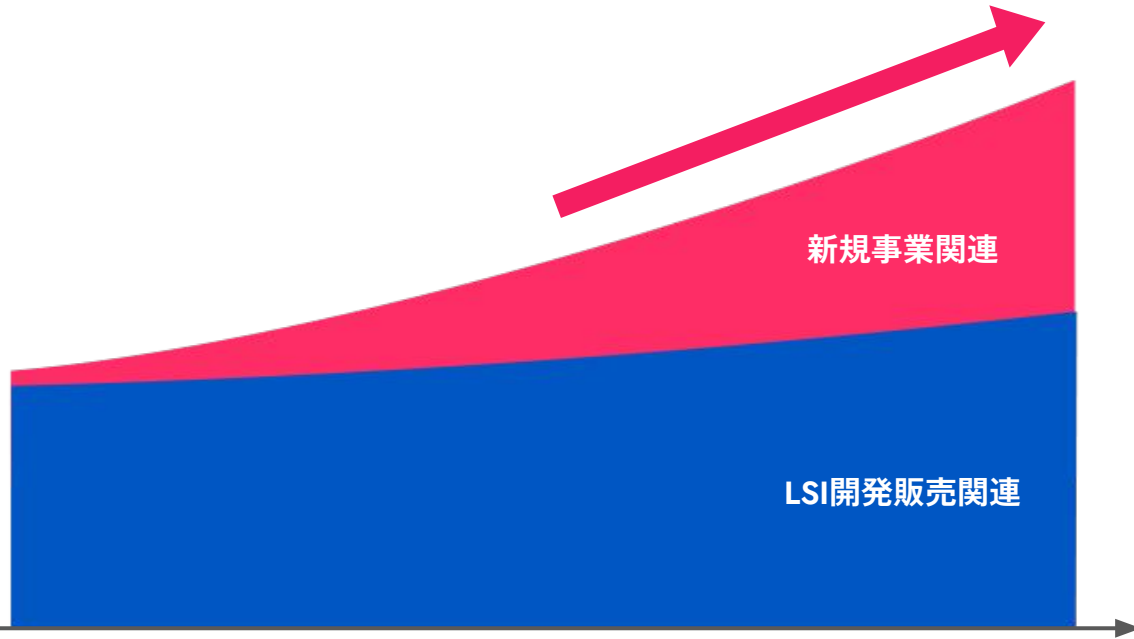
モビリティ業界のDXなど、
人々の生活を豊かにする世の中の
革新に貢献

基本戦略：他社製AIアクセラレーターへの ailia の搭載

アクセルグループの目指す成長イメージ

成熟産業であるLSI開発販売関連（パチンコ・パチスロ機市場）は
安定収益の確保に注力、新規事業関連で持続的な成長・飛躍を目指す

新規事業関連を中長期的にLSI開発販売関連と同程度の規模に育成することが目標



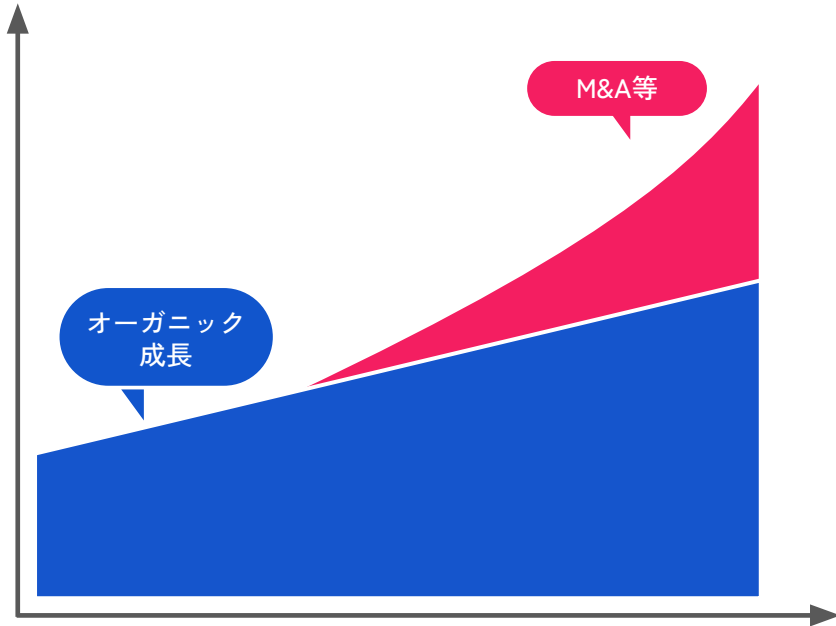
成長市場で**飛躍**を目指す



安定収益の確保に注力

積極的な資本政策の検討

新規事業の加速に向けて積極的な資本政策を検討
オーガニックな成長に加え、新事業分野における出資やM&A等で成長を加速



今後のキャッシュフローのイメージ

現預金の取崩

その他投資

営業
キャッシュフロー
(研究開発投資後)

積極的な投資
出資・M&A等

キャッシュイン

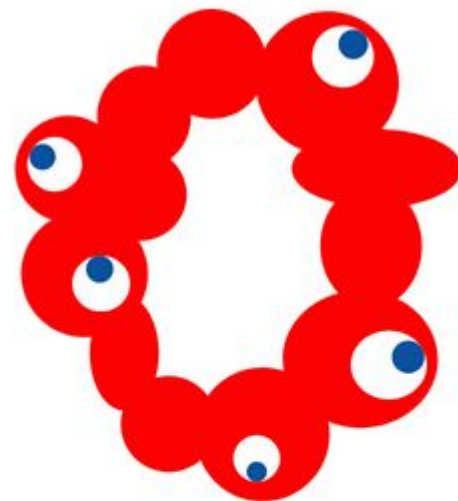
キャッシュアウト

中長期的な株主還元を
最大化させるための
最適な資本政策を模索

2025年日本国際博覧会
落合陽一氏が担当するパビリオン
「いのちを磨く」”null2” に技術パートナー
として協賛



キャラクター愛称
「ミyakミyak」



OSAKA, KANSAI, JAPAN

EXPO
2025

新たな成長ステージに向けて

パチンコ主体のファブレス半導体企業から、
世の中の革新に貢献する **先端テクノロジー企業**

MISSION

洗練された製品・サービスの
創造を通じ、世の中の革新に
貢献しよう

VISION

先端テクノロジー企業として、
グローバルに活躍することを
目指そう

VALUES

- 顧客の満足を第一としよう
- プロフェッショナルとして挑戦することを楽しもう
- 多様性を尊重し、仲間と、より大きな事を為そう
- スピードを上げよう

Axell

本資料に記載の予想数値を含む将来に係る情報は、現時点における仮定を前提としています。

実際の業績は、今後のさまざまな要因によって大きく異なる結果となる可能性があります。

本資料の一部または全部を弊社の許可なく、転載・複写することのないようお願い申し上げます。